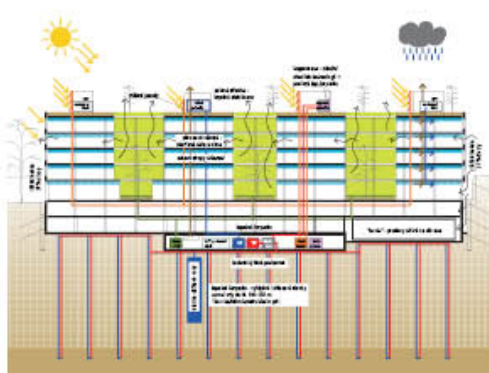
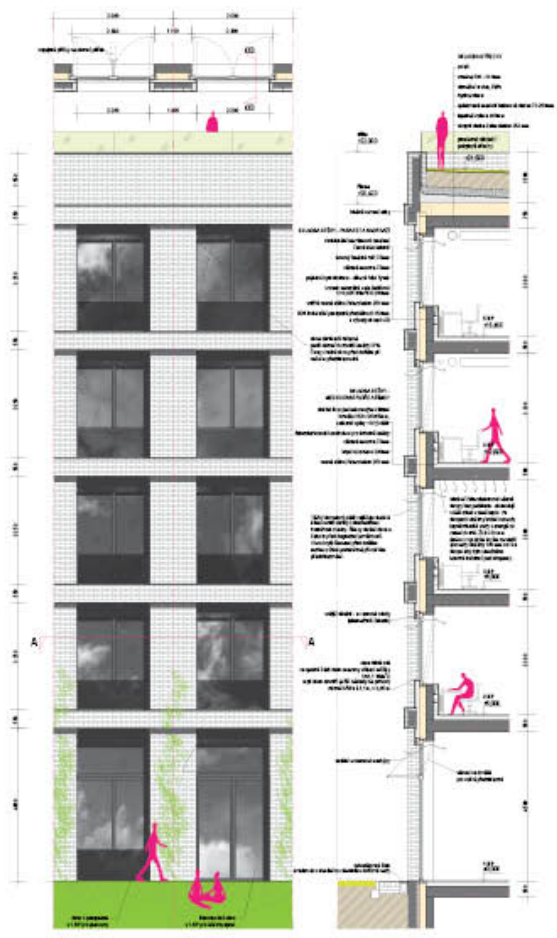




BIOCENTRUM

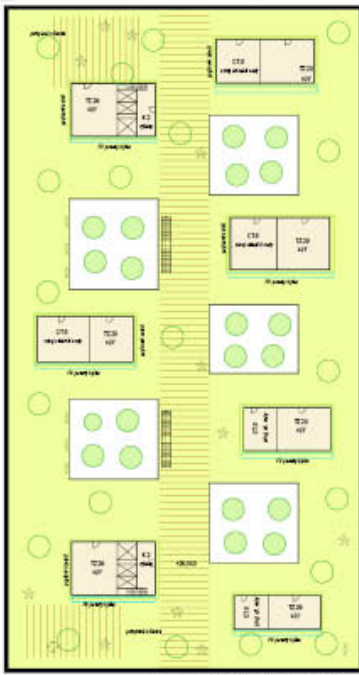


1. Koncepce energetického systému a udržitelnosti včetně využití zelené střešní fasády a vertikálních zahrad.
2. Detailní projektová dokumentace včetně technických specifikací a výpočtů energetických potřeb.
3. Detailní projektová dokumentace včetně technických specifikací a výpočtů energetických potřeb.
4. Detailní projektová dokumentace včetně technických specifikací a výpočtů energetických potřeb.
5. Detailní projektová dokumentace včetně technických specifikací a výpočtů energetických potřeb.
6. Detailní projektová dokumentace včetně technických specifikací a výpočtů energetických potřeb.
7. Detailní projektová dokumentace včetně technických specifikací a výpočtů energetických potřeb.
8. Detailní projektová dokumentace včetně technických specifikací a výpočtů energetických potřeb.



Vzorový řez fasády BioCentrum: Cílem návrhu je vytvořit kvalitní a trvanlivé budovy francouzské a veřejných prostředků. Fasády staveb vyjadřují zjemnění a sloužebnou trvanlivost hydrokou a morální, opoždění od samostatných estetických projevů a zájem o koncentraci na vlastní výzdobu uvnitř budov říkají na vnější okázalost.





Púdorys 6NP - stiecha M 1:250



Púdorys 5NP M 1:250



Púdorys 4NP M 1:250



Púdorys 3NP M 1:250



Púdorys 2NP M 1:250

BIOCENTRUM 

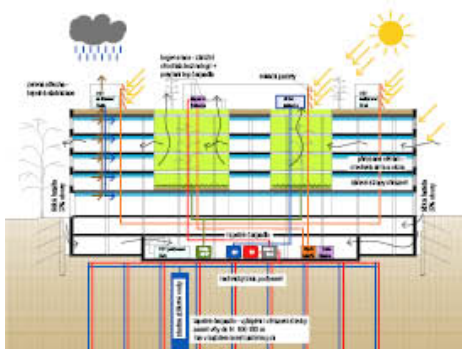


Púdorys 1NP M 1:250

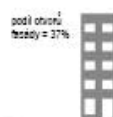
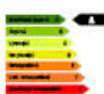




GLOBCENTRUM



schemo technologii TZB



podíl obnovitelných zdrojů = 37%

- Pro dosažení energetické úspornosti a udržení nízkého (nebo nulového) emisního stopu je nutné:**
1. Komplexně dimenzovat úsporné systémy na kompletní výškové úrovni.
 2. Těsně provést vnější izolaci a vysoce kvalitní okna, minimalizovat tepelné ztráty budovy a nepoužívat fosilní palivo.
 3. Těsně provést vnější izolaci a vysoce kvalitní okna, minimalizovat tepelné ztráty budovy a nepoužívat fosilní palivo.
 4. Získat energii z obnovitelných zdrojů.
 5. Minimalizovat tepelné ztráty a ziskové teplo a maximálně využít obnovitelné zdroje energie a obnovitelné zdroje energie (tepelné čerpadlo, fotovoltaika, solární kolektory, větrná elektrárna a malá vodní elektrárna) pomocí VTE, tepelných čerpadel a solárních kolektorů.
 6. Minimalizovat tepelné ztráty a ziskové teplo a maximálně využít obnovitelné zdroje energie a obnovitelné zdroje energie (tepelné čerpadlo, fotovoltaika, solární kolektory, větrná elektrárna a malá vodní elektrárna) pomocí VTE, tepelných čerpadel a solárních kolektorů.
 7. Různé systémy: Minimalizovat tepelné ztráty a ziskové teplo a maximálně využít obnovitelné zdroje energie a obnovitelné zdroje energie (tepelné čerpadlo, fotovoltaika, solární kolektory, větrná elektrárna a malá vodní elektrárna) pomocí VTE, tepelných čerpadel a solárních kolektorů.
 8. Energetická hospodárnost: Minimalizovat tepelné ztráty a ziskové teplo a maximálně využít obnovitelné zdroje energie a obnovitelné zdroje energie (tepelné čerpadlo, fotovoltaika, solární kolektory, větrná elektrárna a malá vodní elektrárna) pomocí VTE, tepelných čerpadel a solárních kolektorů.
 9. Lepší izolace pro lepší úspornost a nižší emisní stopu.
 10. Získání 37% obnovitelných zdrojů energie z obnovitelných zdrojů (tepelné čerpadlo, fotovoltaika, solární kolektory, větrná elektrárna a malá vodní elektrárna) pomocí VTE, tepelných čerpadel a solárních kolektorů.
 11. Minimalizace tepelných ztrát a ziskového tepla a maximální využití obnovitelných zdrojů energie a obnovitelných zdrojů energie (tepelné čerpadlo, fotovoltaika, solární kolektory, větrná elektrárna a malá vodní elektrárna) pomocí VTE, tepelných čerpadel a solárních kolektorů.
 12. Energetická hospodárnost: Minimalizovat tepelné ztráty a ziskové teplo a maximálně využít obnovitelné zdroje energie a obnovitelné zdroje energie (tepelné čerpadlo, fotovoltaika, solární kolektory, větrná elektrárna a malá vodní elektrárna) pomocí VTE, tepelných čerpadel a solárních kolektorů.



Vzorový řez fasády GLOBcentrum:
Cílem návrhu je vytvořit kvalitní a funkční budovy financované z veřejných prostředků. Fasády starých výškových zájem o dlouhodobou trvanlivost fyzickou i morální, odpovídá od samostatných estetických projevů a zájem o koncentraci na vlastní výtvarný umění budov nikoliv na vnější okázalost.



pořídí severní 1:250



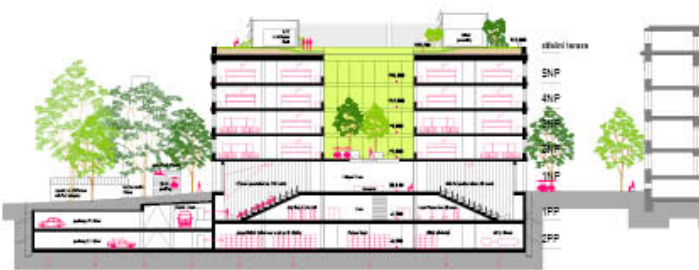
pořídí západní 1:250



pořídí jižní 1:250



pořídí východní 1:250



řez příčný 1:250



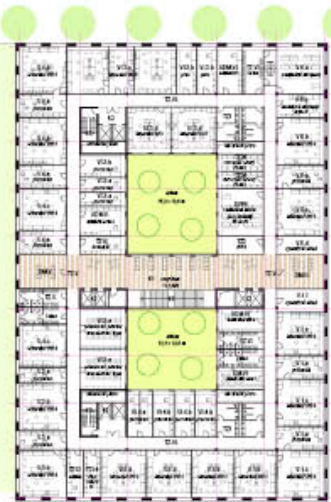
řez podélný 1:250



Púdorys 6NP - stiecha M 1:250



Púdorys 5NP M 1:250



Púdorys 4NP M 1:250



Púdorys 3NP M 1:250

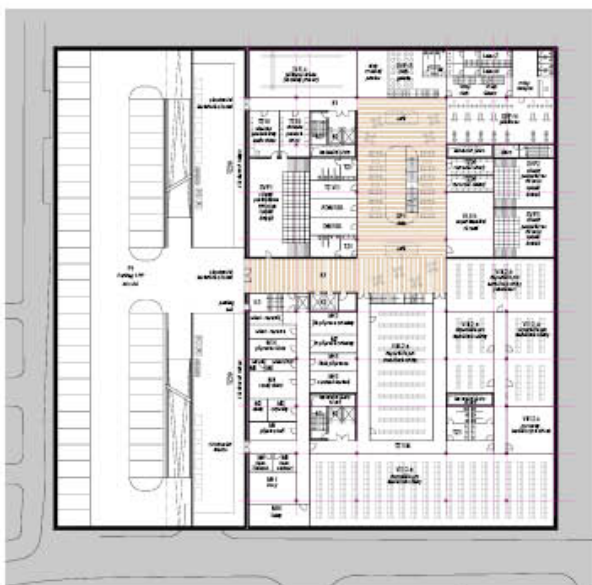


Púdorys 2NP M 1:250

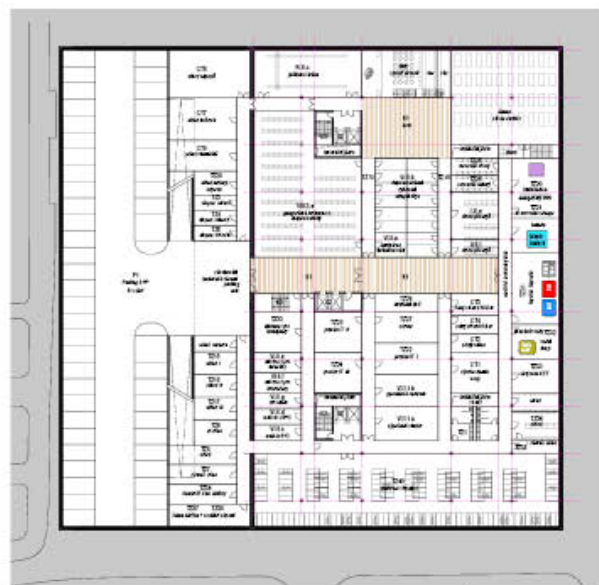


Púdorys 1NP M 1:250

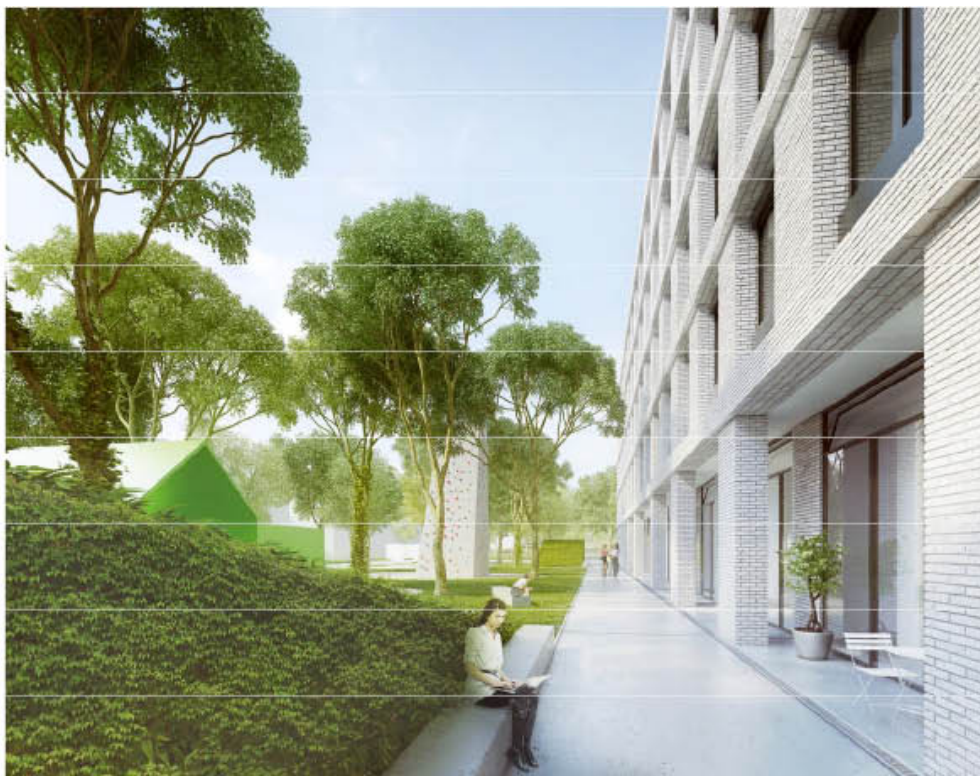
GLOBCENTRUM



Púdorys 1PP M 1:250



Púdorys 2PP M 1:250



Park v Biocentru
 Biocentrum je nová budova, která bude patřit podlaží se zelenými střešními terasami v Centru. Všechny
 funkce jsou usloženy v rámci společného bloku v ulici Štefánikova, která bude nově vybudována a doplněna
 zelení. Na již existující objektě bude umístěn park s dřevěnými stoly a lavicemi, které budou sloužit jako místo
 pro setkávání lidí. Všechny funkce budou usloženy v rámci společného bloku v ulici Štefánikova, která bude
 nově vybudována a doplněna zelení.

Biocentrum
 Biocentrum je nová budova, která bude patřit podlaží se zelenými střešními terasami v Centru. Všechny
 funkce jsou usloženy v rámci společného bloku v ulici Štefánikova, která bude nově vybudována a doplněna
 zelení. Na již existující objektě bude umístěn park s dřevěnými stoly a lavicemi, které budou sloužit jako místo
 pro setkávání lidí. Všechny funkce budou usloženy v rámci společného bloku v ulici Štefánikova, která bude
 nově vybudována a doplněna zelení.

GLOBCENTRUM

