



KAMPUS ALBERTOV

znameniIII

DOSTAVBA VYSOKOŠKOLSKÉHO AREÁLU - BIOCENTRUM, GLOBCENTRUM



PROJEKTOVÝ ZÁMĚR - UNIVERZITNÍ ULIČNÍ PARTER



Původní stav schodiště - zábradlí, osvětlení (VO), zádlažba



Původní stromové aleje - pravidelná, rytmizovaná dvoustranná alej s krátkými rozpny a menším typem stromu s kulovitou korunou



Fotografie pořízena na Albertovském schodišti přímo před Hlavovým ústavem. Datum v mozaice 1906 je dodnes patrné.



Precizní práce s umístěním a údržbou zeleně posiluje celkový zastavovací a regulační plán Albertova z roku 1901 vypracovaným Rudolfem Vomáčkou. V jeho originálním návrhu dělí hlavní albertovská komunikace areál na dvě poloviny. Na jedné z nich měly vzniknout německé ústavy, na druhé české.¹

¹ Vědecká lišeň na pražském albertově [online]. [cit. 2018-07-17]. Dostupné z: <http://vysehradskaj.sprites.co/albertov/>

Místopisně unikátní prvek "chráněných" bočních ulic s vjezdovými bránami.

Povrchy v klasickém provedení kamenné zádlažby. Dva typy osvětlení - lucerna (viz. obr. vlevo) a vyšší uliční lampa (viz. obr. níže)



Na urbanistické studii je patrná práce s motivem aleje a osovosti celého kampusu. křížení ulic Studnickova a Albertov je přirozeně významným prostorem - nástupem na schodiště. Kompozice aleje kontrastuje s volnou zelení ve svahu. Studie navrhuje doplnění stávající blokové struktury.

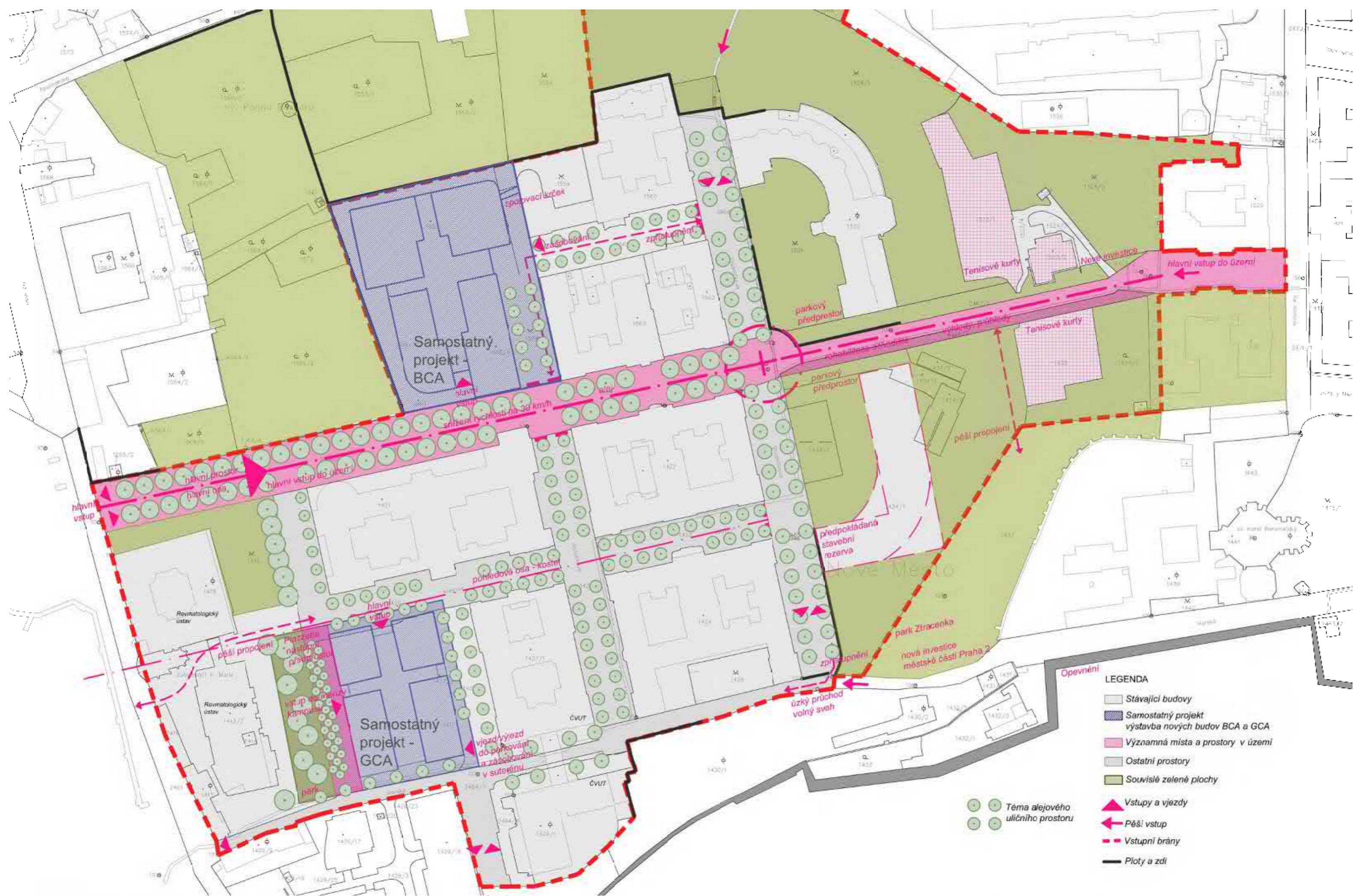


Urbanistická studie Albertov – Karlov, architekti I. Hoříšší, A. Kroha, 1999

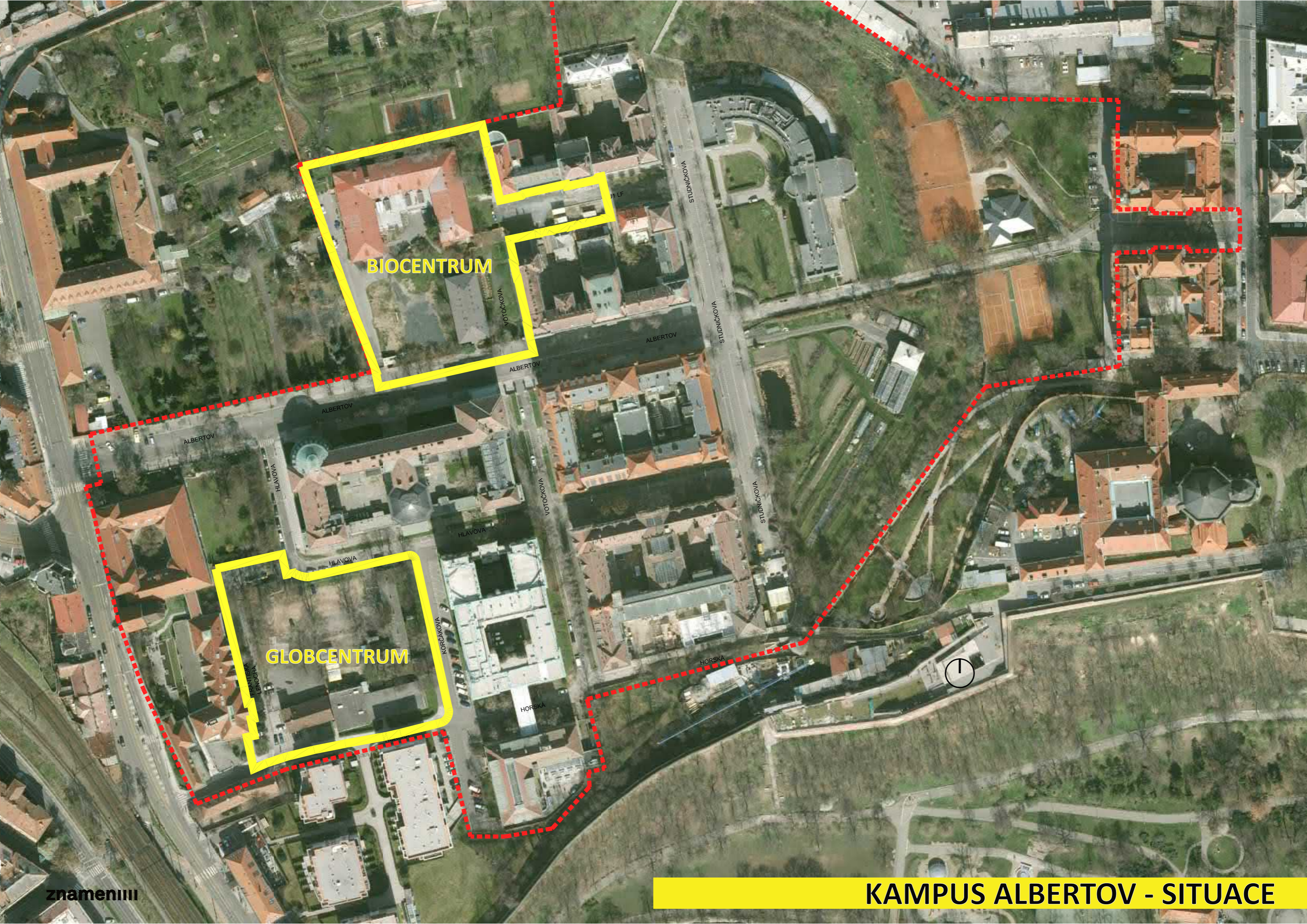
ALBERTOV - HISTORIE



ALBERTOV - SOUČASNÝ STAV



ALBERTOV - TÉMATA V ÚZEMÍ



BIOCENTRUM

GLOBCENTRUM



Bubenec

Holešovice

Karlín

PRAŽSKÝ HRAD

STAROMĚSTSKÉ NÁMĚSTÍ

UK - KAROLINUM

HLAVNÍ NÁDRAŽÍ

VÁCLAVSKÉ NÁMĚSTÍ

KARLOVO NÁMĚSTÍ

UK - BOTANICKÁ ZAHRADA

BIOCENTRUM

NUSELSKY MOST

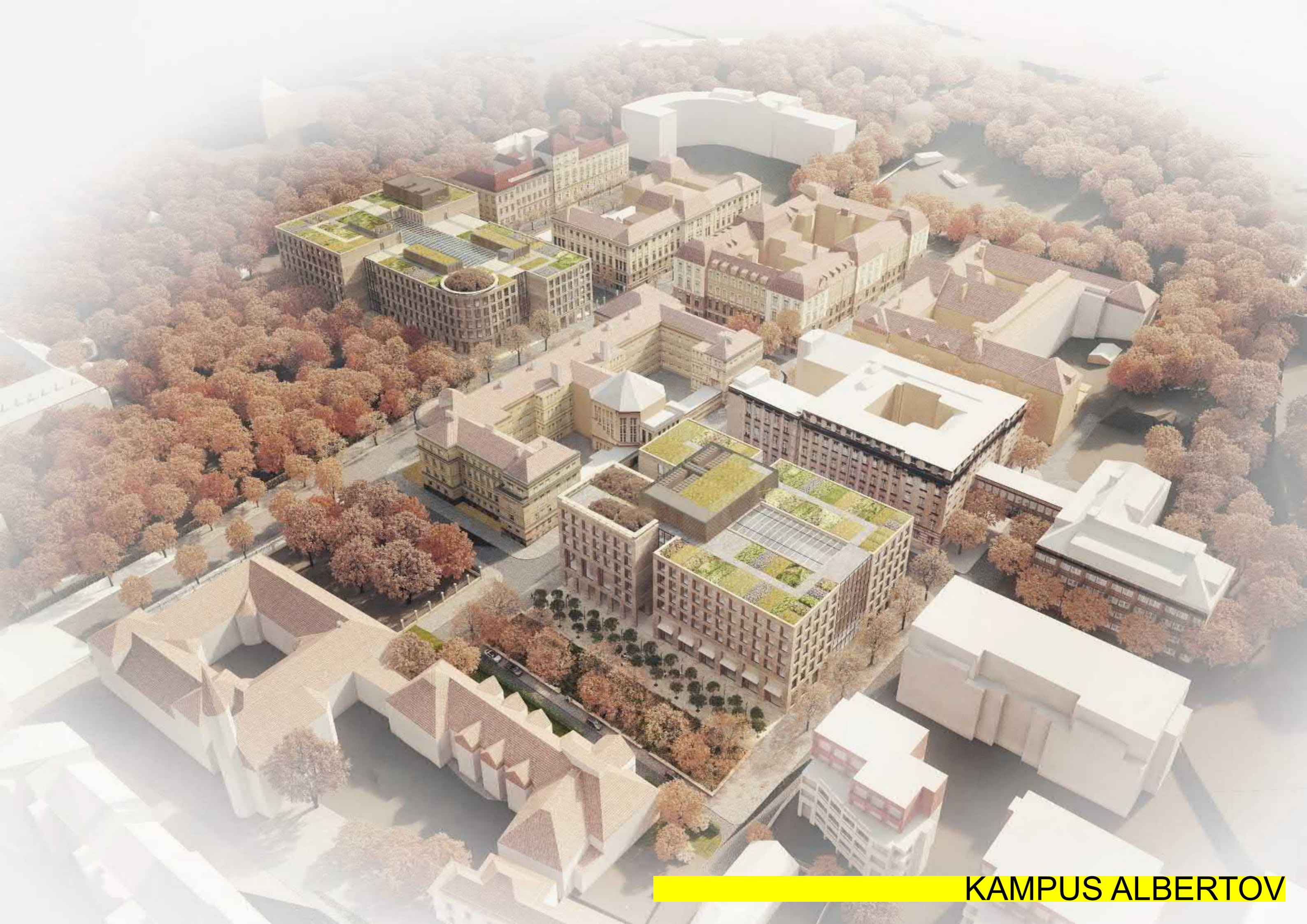
GLOBCENTRUM

NADRAŽÍ VYSEHRAD

UK - KAMPUS ALBERTOV

VYSEHRAD

KAMPUS ALBERTOV V CENTRU PRAHY



KAMPUS ALBERTOV



BIOCENTRUM

Fyziologický ústav

1. lékařská fakulta UK
Hlavův ústav



BIOCENTRUM

1. lékařská fakulta UK
Purkyňův ústav

GLOBCENTRUM



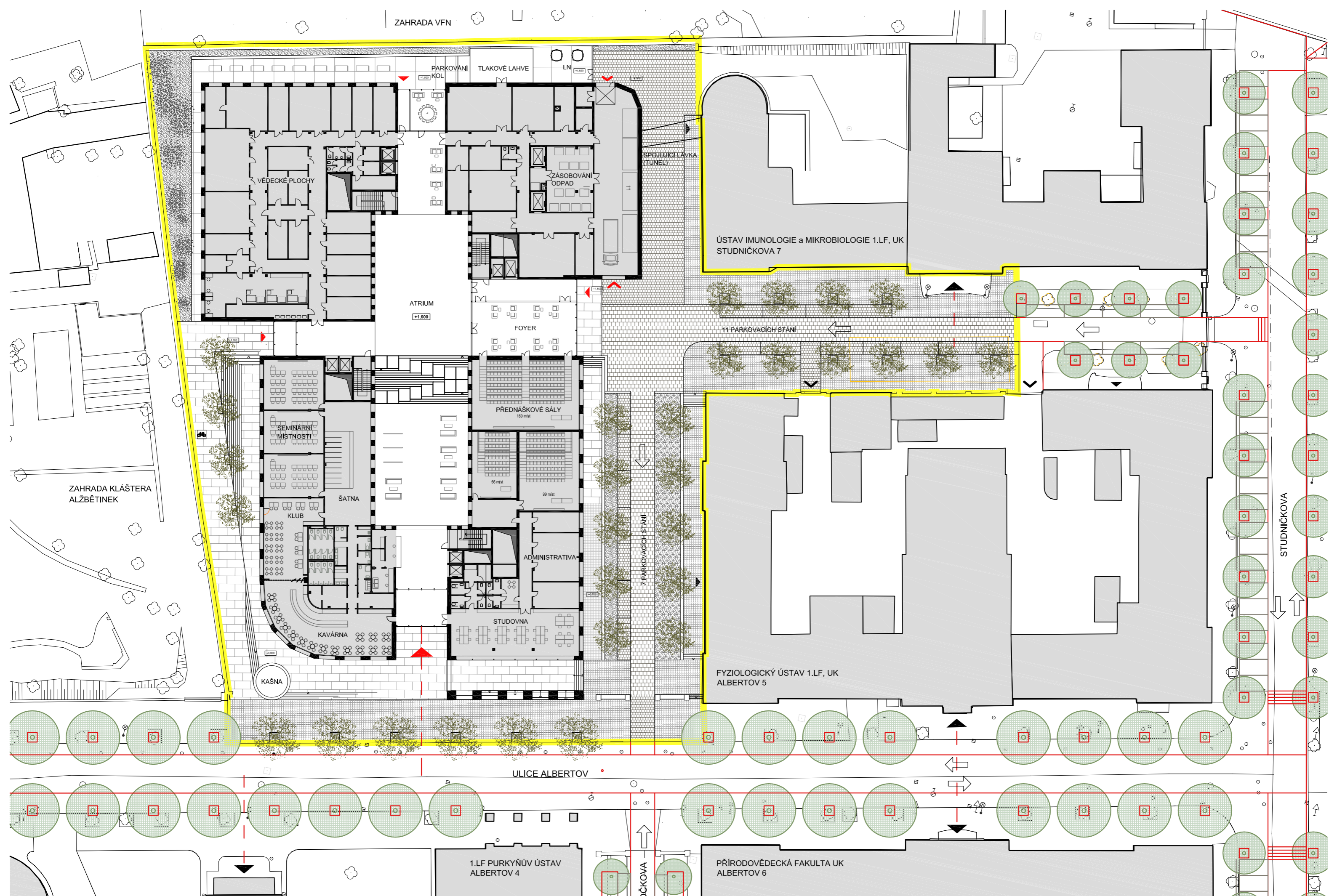
Přírodovědecká fakulta UK, chemie

Fakulta dopravní ČVUT

GLOBCENTRUM



BIOCENTRUM





BCA - boční předprostor - před seminárními místnostmi



BCA - boční předprostor - vedlejší vstup



BCA - boční ulice Votočkova - v sousedství 1.LF



BCA - boční ulice - v sousedství 1.LF



GLOBCENTRUM





GCA - nadhledový pohled přes piazzetu



GCA - pohled z ulice Hlavova - nároží s podloubím



GCA - pohled přes piazzetu



GCA - pohled od Revmatologického ústavu na boční vstup s menzou



GCA - piazzeta před menzou



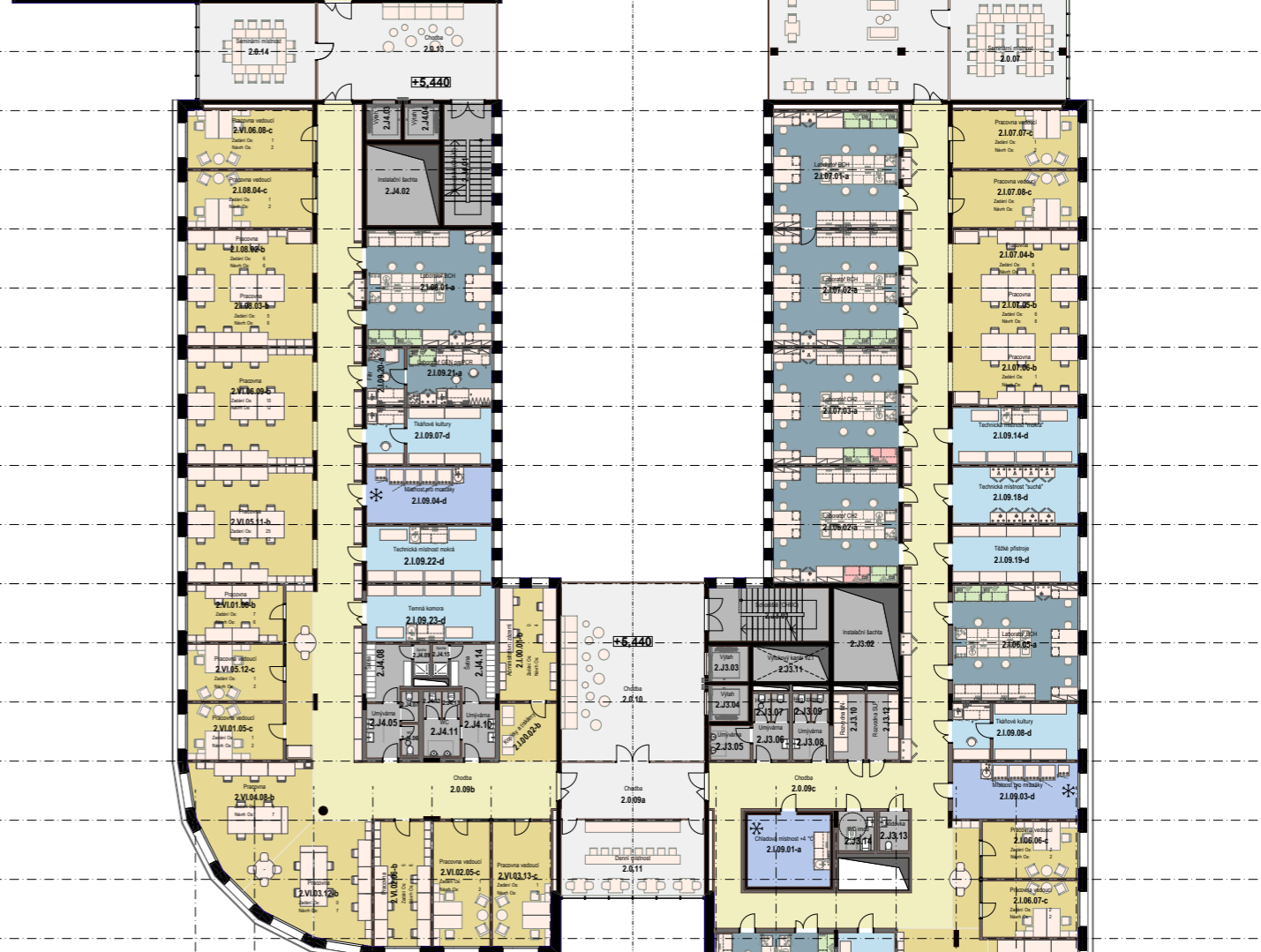
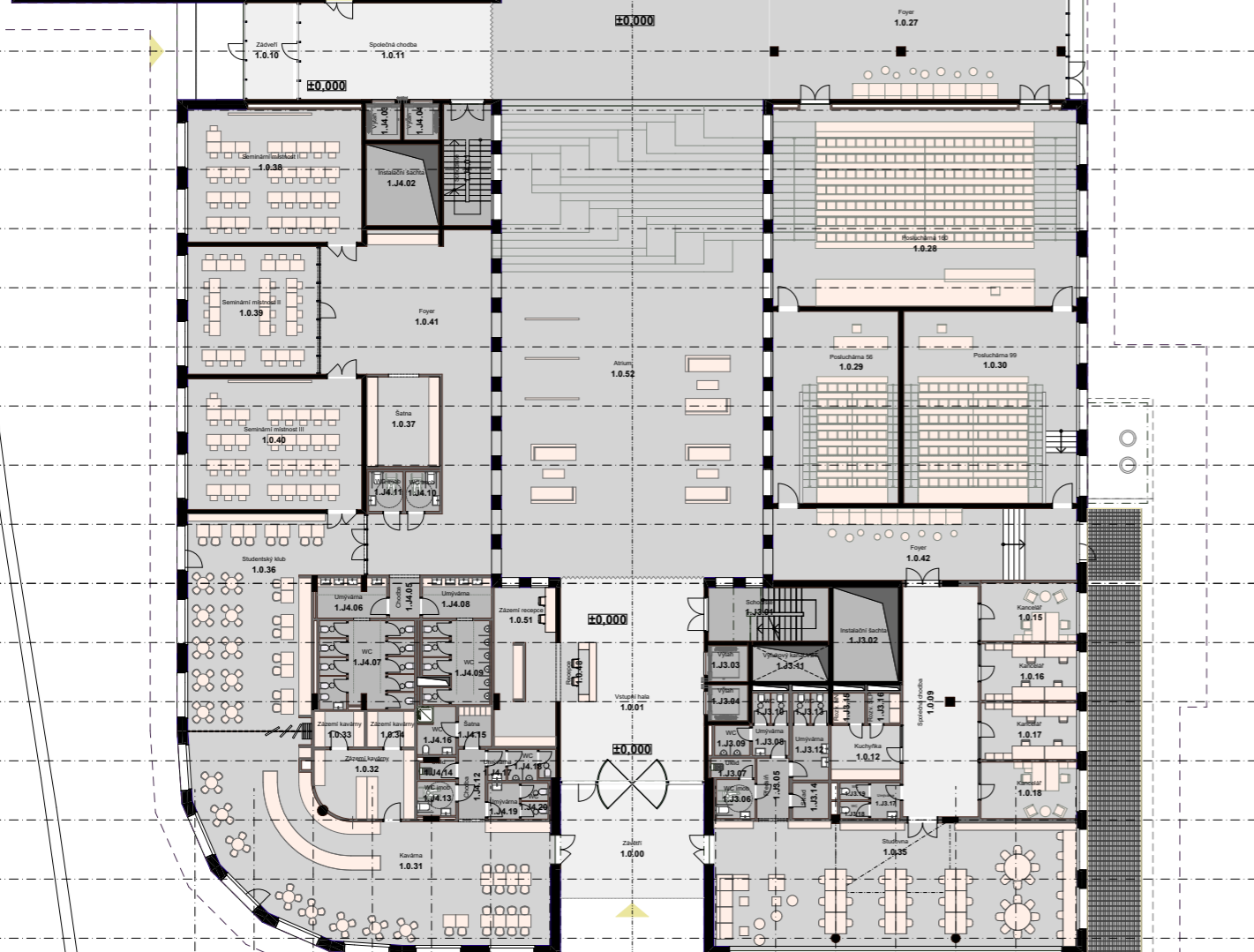
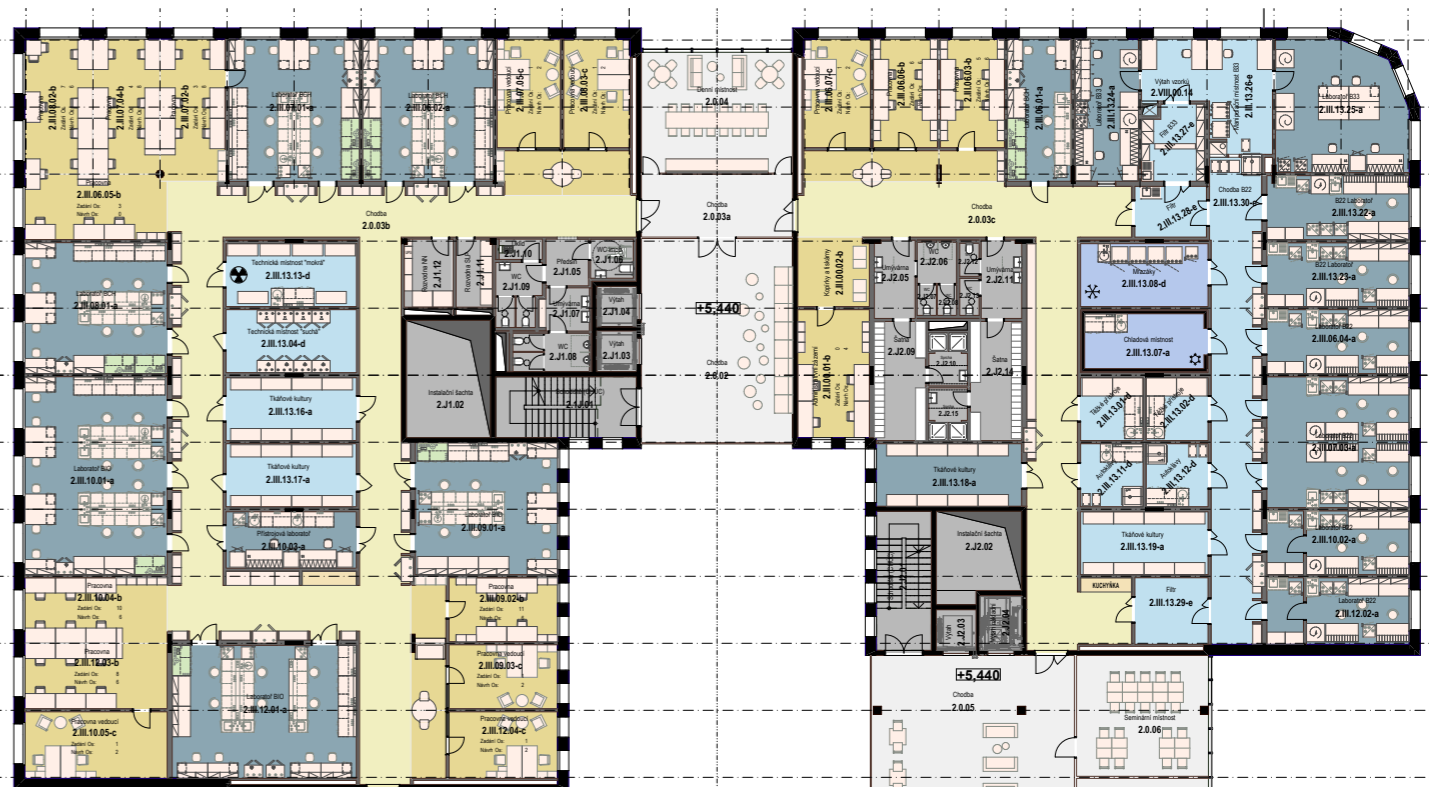
GCA - podloubí na nároží u kavárny a studovny s pohledem na piazzetu

ZÁKLADNÍ PARAMETRY:

	GCA	BCA
• Obestavěný prostor:	116 790 m ³	155 800 m ³
• Zastavěná plocha:	4 470 m ²	5 710 m ²
• Plocha pozemků:	7310 m ²	9800 m ²
• Užitná plocha:	24 300 m ²	38 190 m ²
• Celkový počet zaměstnanců:	480 zaměstnanců	810 zaměstnanců
• Celkový počet studentů:	420 studentů	410 studentů
• Kapacita menzy:	až 2000 jídel/den	
• Počet parkovacích míst v podzemních garážích:	80 stání	0 stání
• Počet stání na povrchu:	29 stání	7 stání

poznámka: Hodnoty jsou orientační a jsou zaokrouhleny

KAMPUS ALBERTOV – CELKOVÁ ROZLOHA AREÁLU oca 120 000 m²



- LEGENDA BAREVNÝCH PLOCH**
- a - LABORATOR
 - b - PRACOVNA
 - c - PRACOVNA VEDUCI
 - d - TECHNICKA MÍSTNOST (MOKRA, SUCHA, PŘÍSTROJOVÁ/LABORATOR, CHLADOVÁ MÍSTNOST, MRAŽKY, OPERATIVNÍ SKLAD)
 - f - KORIDOR

- LEGENDA BAREV DIGESTOŘÍ**
- PŘÍPRAVA PRO REKUPEROVATELNOU DIGESTOŘ
 - REKUPEROVATELNÁ DIGESTOŘ
 - NEREKUPEROVATELNÁ DIGESTOŘ

UPŘESNĚNÍ ZADÁNÍ PRO DSP
znameniIII

101 - BCA - PŮDORYS 1.NP

1:250 03/2020

71

- LEGENDA BAREVNÝCH PLOCH**
- a - LABORATOR
 - b - PRACOVNA
 - c - PRACOVNA VEDUCI
 - d - TECHNICKA MÍSTNOST (MOKRA, SUCHA, PŘÍSTROJOVÁ/LABORATOR, CHLADOVÁ MÍSTNOST, MRAŽKY, OPERATIVNÍ SKLAD)
 - f - KORIDOR

- LEGENDA BAREV DIGESTOŘÍ**
- PŘÍPRAVA PRO REKUPEROVATELNOU DIGESTOŘ
 - REKUPEROVATELNÁ DIGESTOŘ
 - NEREKUPEROVATELNÁ DIGESTOŘ

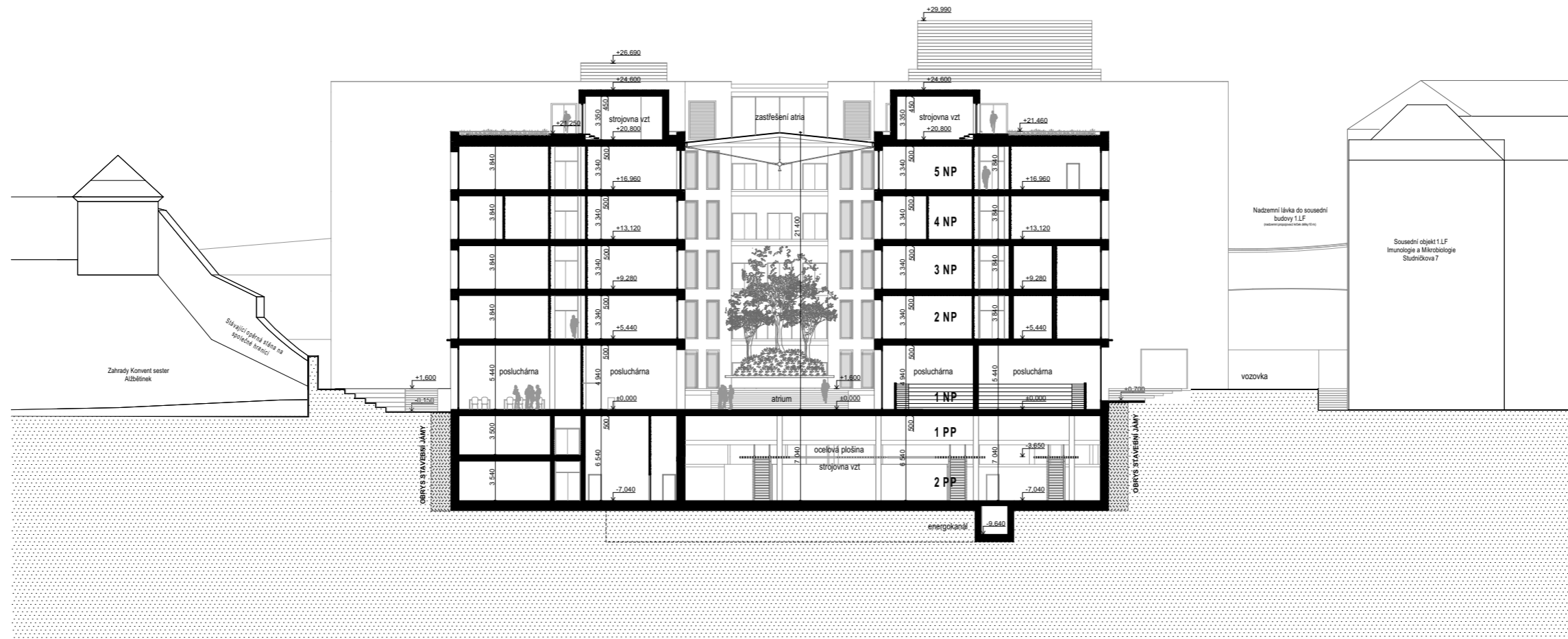
UPŘESNĚNÍ ZADÁNÍ PRO DSP
znameniIII

102 - BCA - PŮDORYS 2.NP

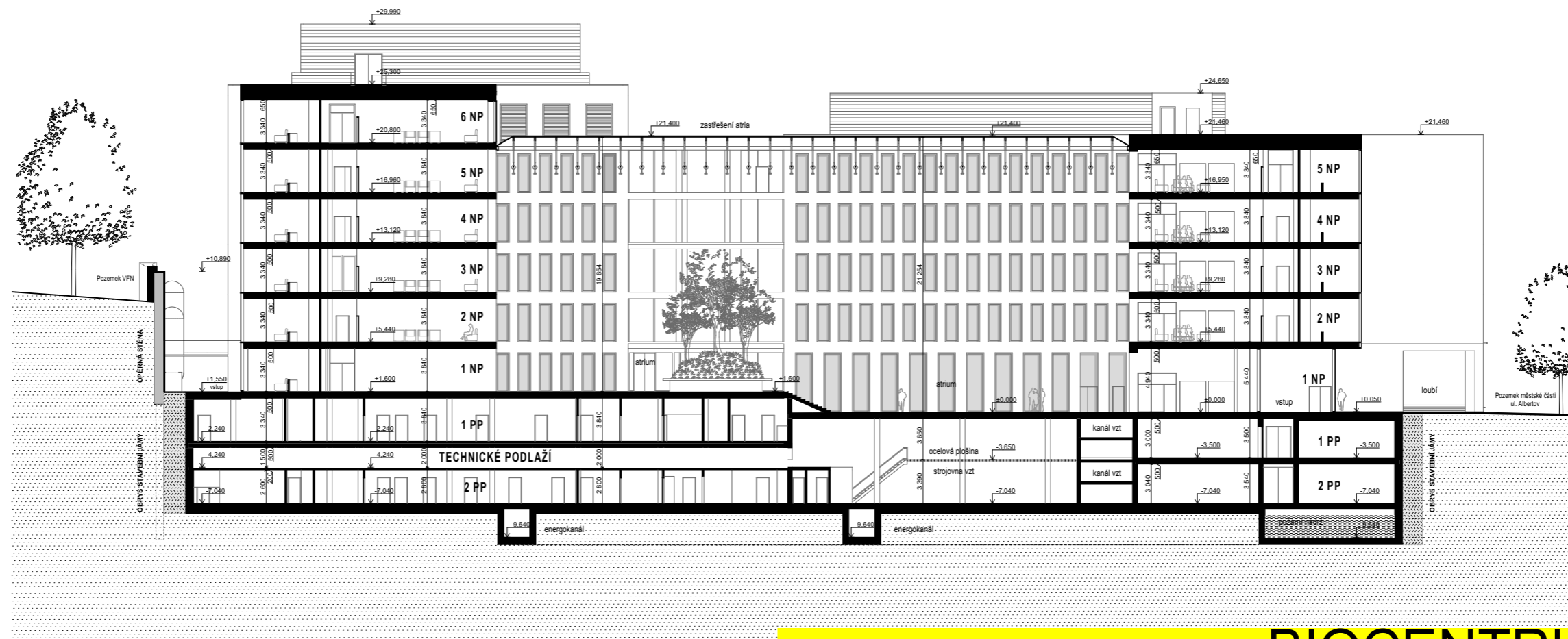
1:250 03/2020

91

BCA- PŘÍČNÝ ŘEZ



BCA- PODÉLNÝ ŘEZ





LEGENDA BAREVNÝCH PLOCH

- a - LABORATOR
- b - PRACOVNA
- KORIDOR
- d - TECHNICKÁ MÍSTNOST (MOKRÁ, SUCHÁ, PŘÍSTROJOVÁ LABORATOŘ)
- e - CHLADOVÁ MÍSTNOST, MRAZÍČÍ MÍSTNOST, OPERATIVNÍ SKLAD

LEGENDA DIGESTOŘÍ

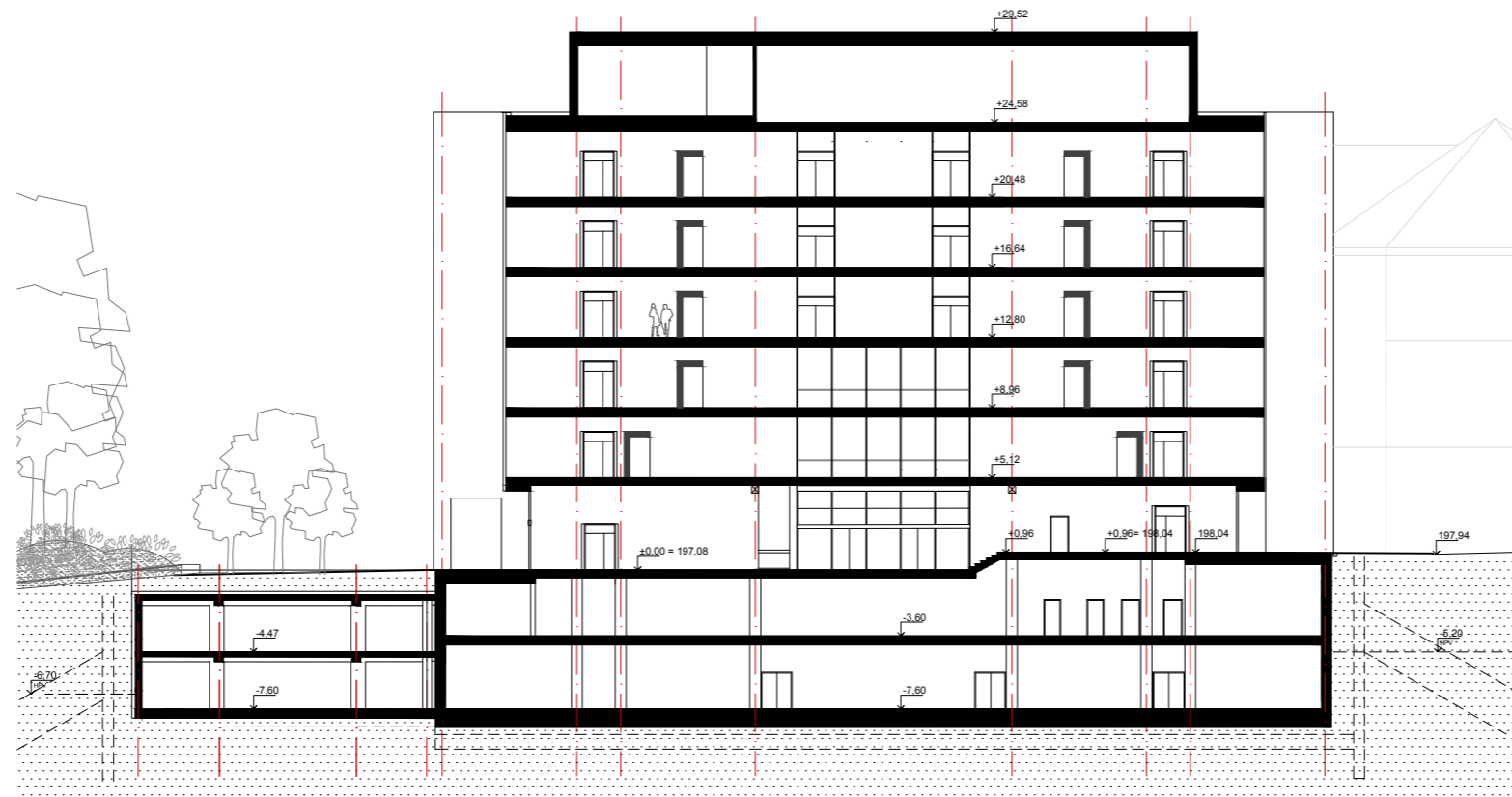
- DIGESTOŘ - STANDARD
- DIGESTOŘ - ANORGANIKA
- DIGESTOŘ - HClO4
- DIGESTOŘ - ORGANIKA

UPŘESNĚNÍ ZADÁNÍ PRO DSP
znameniIII

0 1 10 20m

ALB_GCA - 2NP | 1 : 200 | 02/20 | 07

GCA - PŘÍČNÝ ŘEZ



GCA- PODÉLNÝ ŘEZ

